

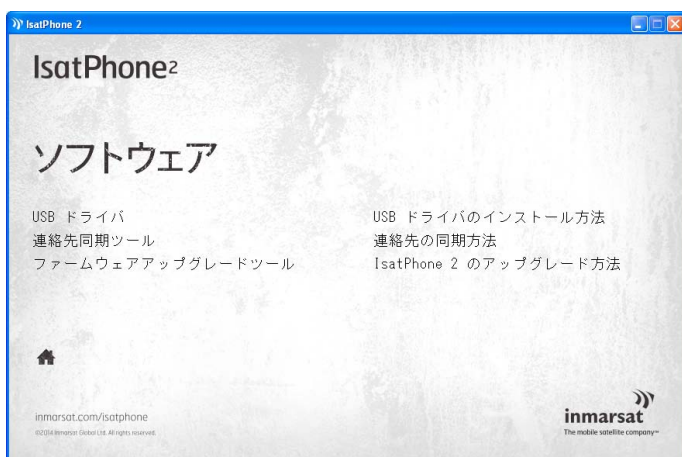
IsatPhone²

HOW TO

連絡先の同期方法

連絡先同期ツールを使えば、コンピュータと IsatPhone 2 間で連絡先情報を転送することができます。このツールは Microsoft Outlook および Microsoft Outlook Express と互換性があります。

このツールは Windows XP、Windows Vista、Windows 7 および Windows 8 をサポートしています。連絡先同期ツールをインストールする場合は、事前に USB ドライバをインストールしておく必要があります。この USB ドライブには、USB ドライバとそのインストール方法の説明書も含まれています。

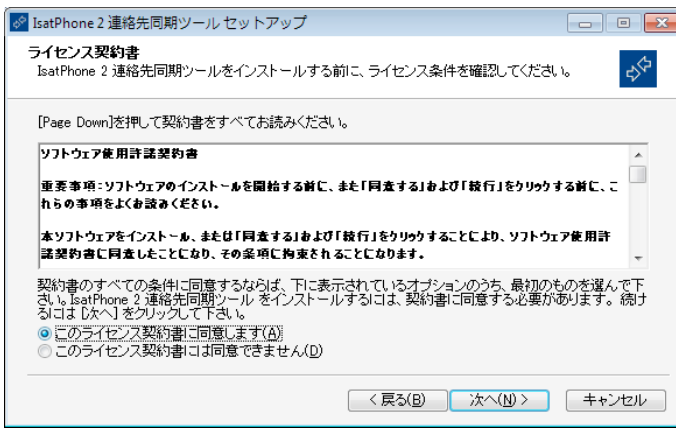


USB ドライブで、ソフトウェア > 連絡先同期ツールの順に選択します。

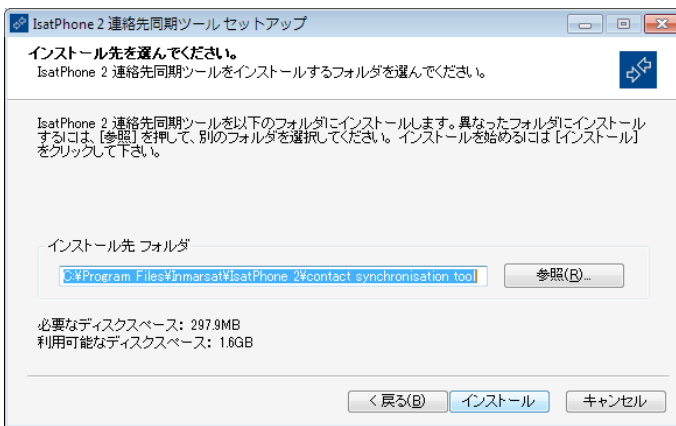
IsatPhone 2 連絡先同期ツール セットアップ ウィザードが表示されます。



[次へ] をクリックします。

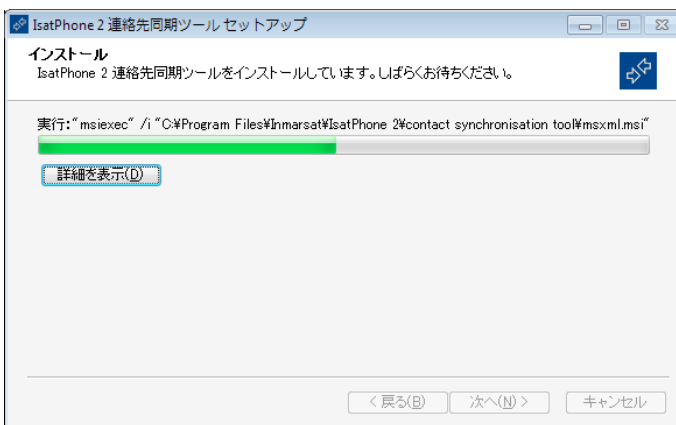


ライセンス契約書を読み、[このライセンス契約書に同意します] を選択してから、[次へ] をクリックします。



[インストール] をクリックして、インストールを開始します。

注記: インストール先フォルダを変更する場合は、[参照] をクリックします。



インストール処理が完了したら、[次へ] をクリックします。

注記: [詳細を表示] をクリックすると、詳しいインストール状況が表示されます。



[完了] をクリックします。これでセットアップが完了します。

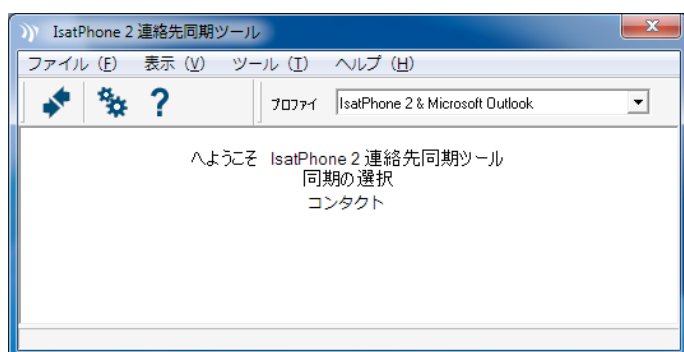
注記: **[アプリケーションを実行]** を選択すると、インストールしたツールがセットアップ完了後に起動します。


同梱の USB ケーブルを使って、IsatPhone 2 をコンピュータに接続します。
IsatPhone 2 の電源がまだ入っていない場合は、スイッチ オンしてください。



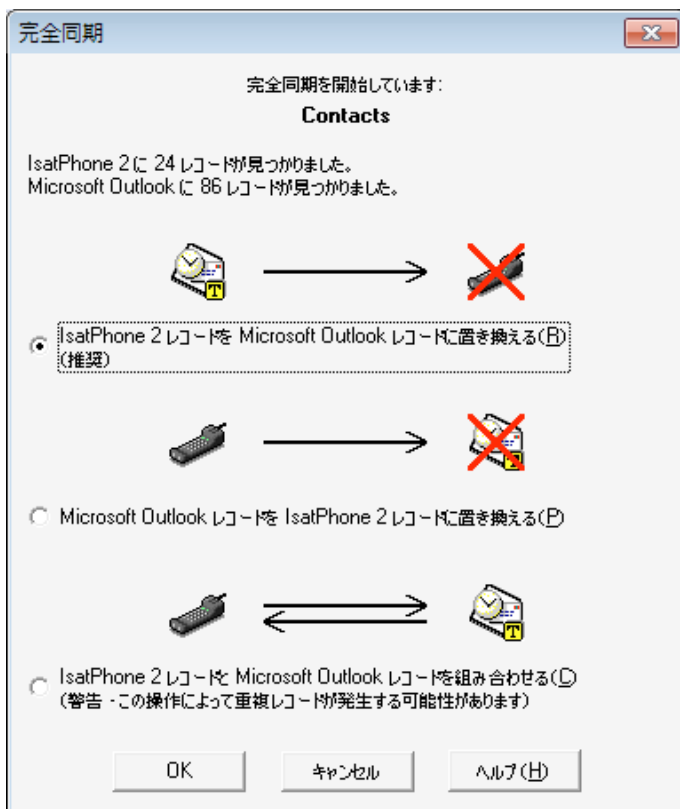
このツールを起動させるには、タスクバーにある **IsatPhone 2 連絡先同期ツール** のアイコンをダブルクリックします。または、**スタート > プログラム > IsatPhone 2 > 連絡先同期ツール** の順に選択します。

本機と同期させるアプリケーションとして Microsoft Outlook または MS Outlook Express を選択してから、**[OK]** をクリックします。



コンピュータアプリケーションから**同期アイコン**  をクリックします。これで選択したオプションに従って、MS Outlook に保存されているすべての連絡先が転送されます。

注記: 同期処理を開始する前に、同期に関する設定を行うことができます。この点については付録を参照してください。



初めて IsatPhone 2 をコンピュータと同期させる場合は、次の 3 つのオプションのうち 1 つを選択します。

- **IsatPhone 2 レコードを Outlook レコードに置き換える。**このオプションを選択すると、本機の既存の連絡先が Outlook の連絡先で上書きされます。
- **Outlook レコードを IsatPhone 2 レコードに置き換える。**このオプションを選択すると、Outlook のすべての連絡先が電話機の連絡先で上書きされます。
- **IsatPhone 2 と Outlook レコードを組み合わせる。**このオプションを選択すると、電話機と Outlook のすべての連絡先が相互にコピーされます。

注記: レコードが重複する可能性があります。


以前に連絡先の同期処理を実行していた場合は、変更分のみが更新されます。

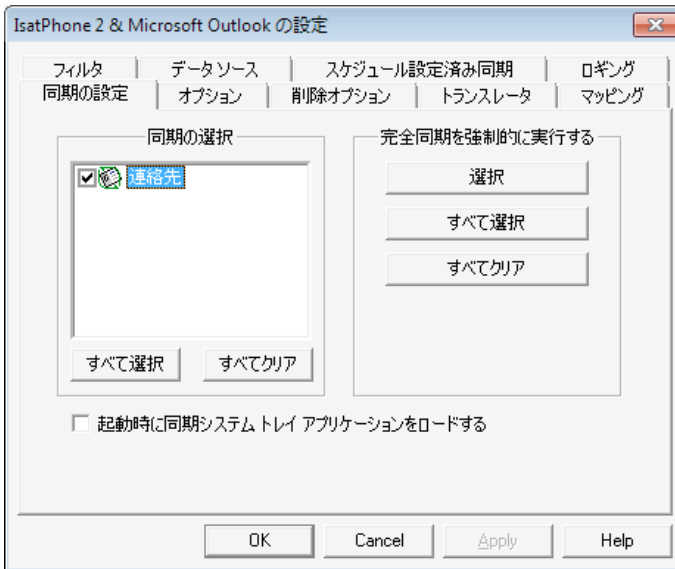
[OK] をクリックします。

連絡先の同期処理を終えたら、IsatPhone 2 とコンピュータの USB ケーブルを取り外してください。

同期の設定をカスタマイズする方法については、次のページの付録を参照してください。

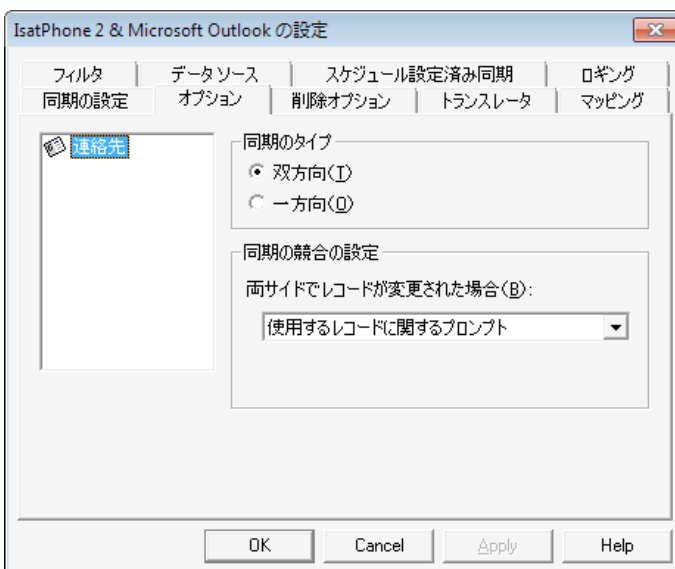
同期の設定

コンピュータアプリケーションから [ツール] > [設定] の順に選択するか、設定アイコン  をクリックして、プロファイル設定を変更します。以下は各プロファイル設定についての説明です。



同期の設定：

同期させたいソース アイテムを選択します。

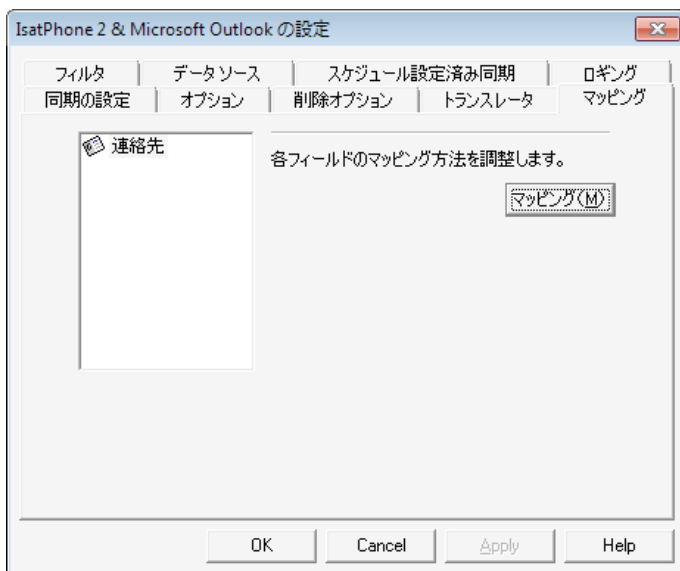


オプション：

同期させるレコードについて、双方向または一方向のどちらか選択できます。

双方向: それぞれの側の変更が相互に反映されます。また、両方でレコードが変更され、競合する場合の処理について指定することもできます。

一方向: どちらか一方の変更が他方に優先します。



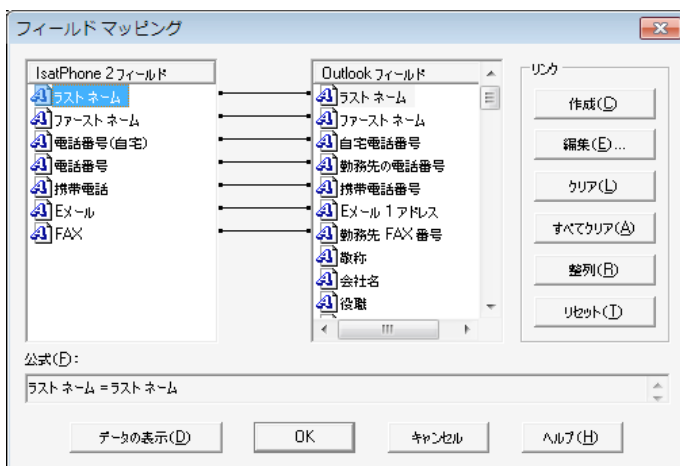
マッピング:

本機とコンピュータとの間でデータ転送を行うには、両方のデバイスの各フィールド間にリンクがなければなりません。

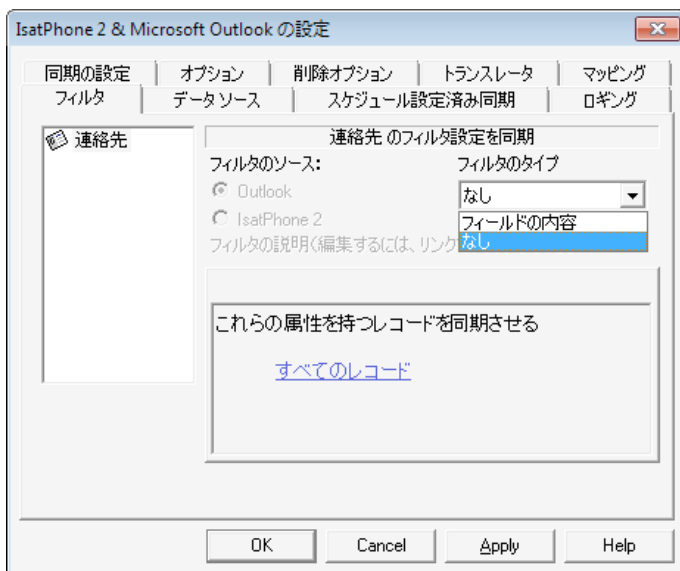
たとえば、Outlook 側のファーストネームフィールドは本機側の連絡先のファーストネームフィールドにリンクしておく必要があります。

このようなリンクについて、同期ツールに各データの処理方法を指定することをフィールドマッピングといいます。

各フィールドの既存のマッピングを表示させて、編集するには、[マッピング] をクリックします。



注記: 同期ツールの最初のインストール時には、初期設定のリンクが自動的に作成されます。



フィルタ:

フィルタは必要な連絡先を選択するために使用します。フィルタによって、転送するデータ量が制限されるので、同期処理をスピーディに行うことができます。

フィルタによって、完全なデータセットを持つ側のデータが削除されることはありません。部分的なデータセットを持つ側に、フィルタの範囲外のレコードが作成された場合、そのレコードは完全なデータセットを持つ側で同期が行われます。このようなレコードは、以降の同期処理の際にフィルタの範囲外になっている場合、フィルタされた部分的なデータセットからは削除されますが、完全なデータセット内では保持されます。

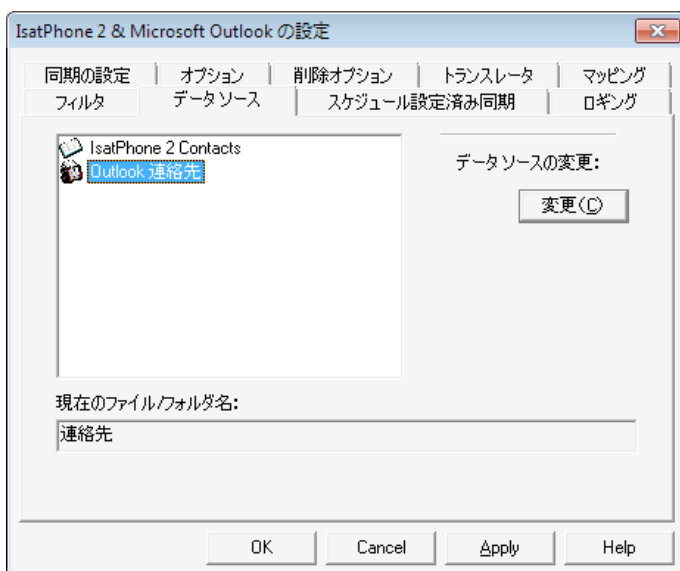
選択されたトランスレータにはすべてのレコードが含まれています (完全なデータセット)。選択されていないトランスレータには、フィルタ処理がされたレコードのより小さなセットが含まれています (部分的なデータセット)。

フィルタは、[フィールドの内容] または [レコード ID] に基づいて選択できます。このほか、[なし] を選択して、強調表示されているデータ タイプについてはフィルタを設定しないことを指定することもできます。

[フィールドの内容] に基づくフィルタでは、レコード内のデータを調べ、そのフィールドが指定された条件に該当するかどうか決定します。そして、フィルタの条件に合ったフィールドを持つレコードの同期が行われます。

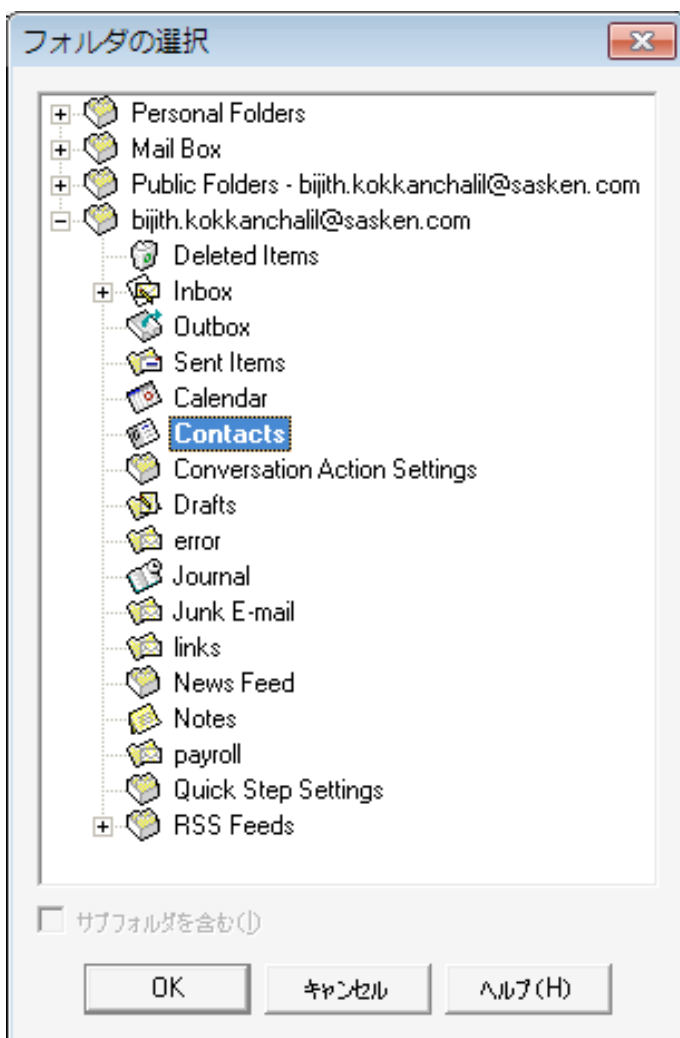
[レコード ID] に基づくフィルタでは、同期させるレコードを個別に選択できます。この機能は、レコードを正確に指定して同期させる場合に便利です。たとえば、連絡先リストの中で個人的な連絡先と仕事上の連絡先があり、仕事上の連絡先だけを同期させたい場合は、[レコード ID] を使って仕事上の連絡先だけを選択することができます。

フィルタの説明の部分には、選択されたデータタイプ用にあらかじめ定義されたフィルタの条件が表示されます。フィルタはかなり細かく定義することもできます。各フィルタの条件は、このダイアログ部分を使って修正可能です。リンクをクリックすれば、フィルタの条件の変更や削除を行うことができます。



データソース:

データソースを変更するには、リストから変更したい項目を選択して、**[変更]** をクリックします。トランスレータがデータソースの変更に対応していない場合は、**[変更]** ボタンが無効になります。



トランスレータが変更に対応している場合は、**[変更]** ボタンが有効になり、トランスレータを適用するデータソースを選択することができます。たとえば、**連絡先** フォルダが2つある場合、トランスレータがどちらを連絡先のデータソースとして使用するかを指定することができます。

inmarsat.com/isatphone

この『連絡先の同期方法』の制作にあたっては細心の注意が払われていますが、収録された情報についてはその妥当性、正確性、信頼性、完全性については、明示・黙示とを問わず、表明または保証をいたしかねますので予めご了承ください。Inmarsat Global Limited およびそのグループ企業は、その管理者、社員、代理店を含め、このドキュメントに収められた情報を利用した結果に対し、何人に対しても何ら責任あるいは債務を負うものではありません。© Inmarsat Global Limited 2014 この製品は著作権法により保護されています。INMARSAT は International Mobile Satellite Organisation の登録商標です。Inmarsat のロゴは Inmarsat (IP) Company Limited の登録商標です。どちらの商標もその使用権は Inmarsat Global Limited に帰属します。IsatPhone 2 How to Synchronise Your Contacts February 2014 (Japanese).