

IsatPhone²

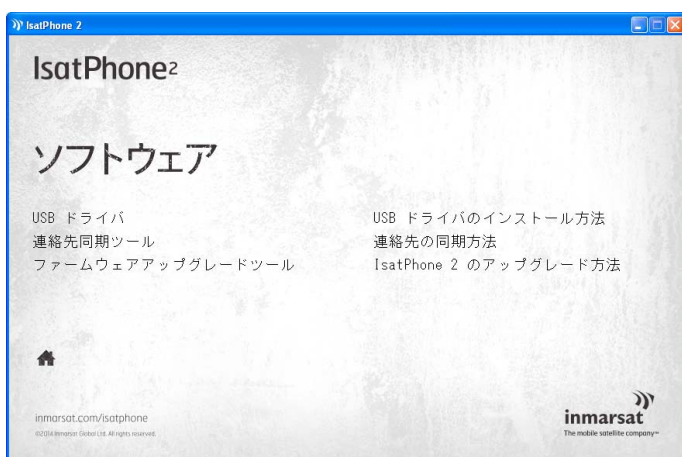
HOW TO

IsatPhone のアップグレード方法

IsatPhone 2 の機能・動作の改善のため、本機のアップグレードが必要となることがあります。ファームウェアのアップグレードが必要なときは、Inmarsat または サービス取扱店からお知らせが届きます。

このツールは Windows XP、Windows Vista、Windows 7 および Windows 8 をサポートしています。ファームウェア アップグレード ツールをコンピュータにインストールする場合は、事前に USB ドライバをインストールしておく必要があります。この USB ドライブには、USB ドライバと、そのインストール方法の説明書も含まれています。

ファームウェア アップグレード ツールは、以下の手順でご使用のコンピュータにインストールしてください。

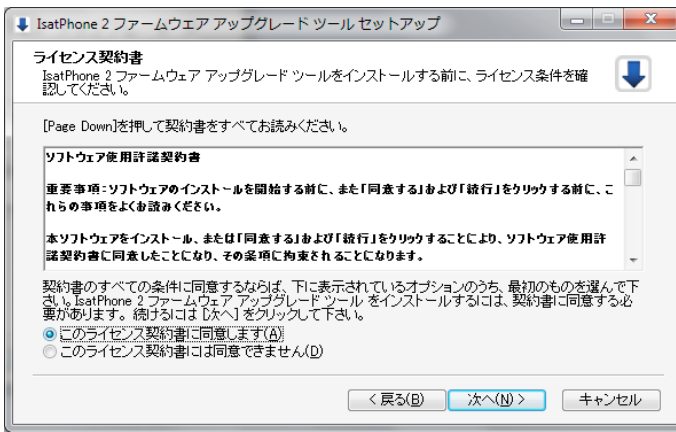


USB ドライブで、ソフトウェア > ファームウェアアップグレードツールの順に選択します。

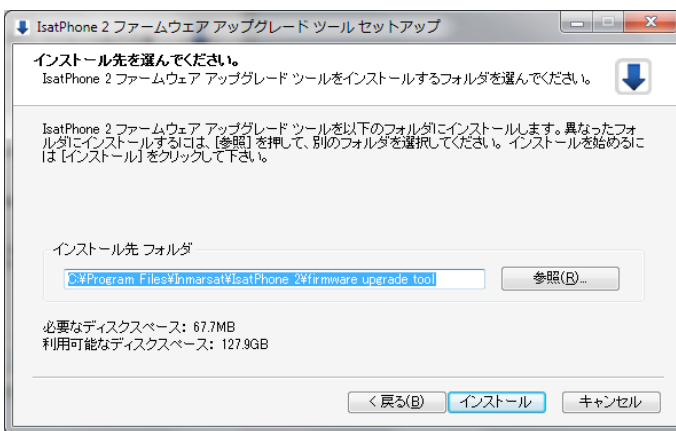
IsatPhone 2 ファームウェアアップグレードツール セットアップ ウィザードが表示されます。



[次へ] をクリックします。

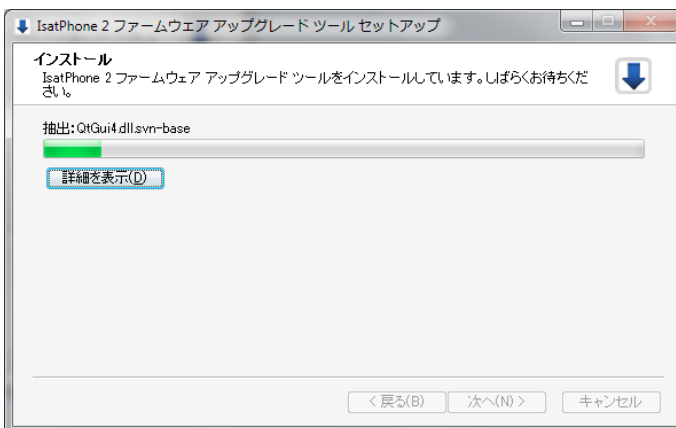


ライセンス契約書を読み、**[このライセンス契約書に同意します]** を選択してから、**[次へ]** をクリックします。



[インストール] をクリックして、インストールを開始します。

注記: インストール先フォルダを変更する場合は、**[参照]** をクリックします。



インストールが完了したら、**[次へ]** をクリックします。

注記: **[詳細を表示]** をクリックすると、詳しいインストール状況が表示されます。



[完了] をクリックします。これで
セットアップは完了です。

注記: **[アプリケーションを実行]** を
選択すると、インストールしたツ
ールがセットアップ完了後に起動し
ます。

ご使用の IsatPhone 2 に SIM カードが挿入されたままでも、アップグレード処理には影響ありません。

アップグレードプログラムは上位/下位互換性があります。したがって、たとえばファームウェアのバージョン 1.0 からバージョン 3.0 へと、間のバージョンをとばしてアップグレードしても問題ありません。

暗証番号 (PIN)、連絡先、個人情報などの個人に関する設定は、アップグレード処理の影響を受けません。ただし、万一に備えての、連絡先をバックアップするために、連絡先同期ツールも用意されています。

アップグレード中、本機は USB を介して充電されますが、アップグレードを開始するためには、本機のバッテリーに最低限の充電量が必要です。

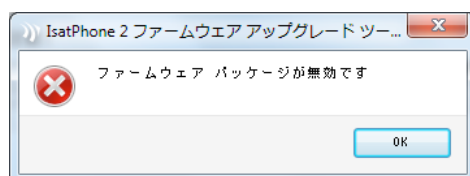
アップグレードを途中で中断した場合、本機はアップグレードモードのままになり、アップグレードの再開が必要となります。アップグレードが正常に完了するまでは、本機はアップグレードモードに保持されます。



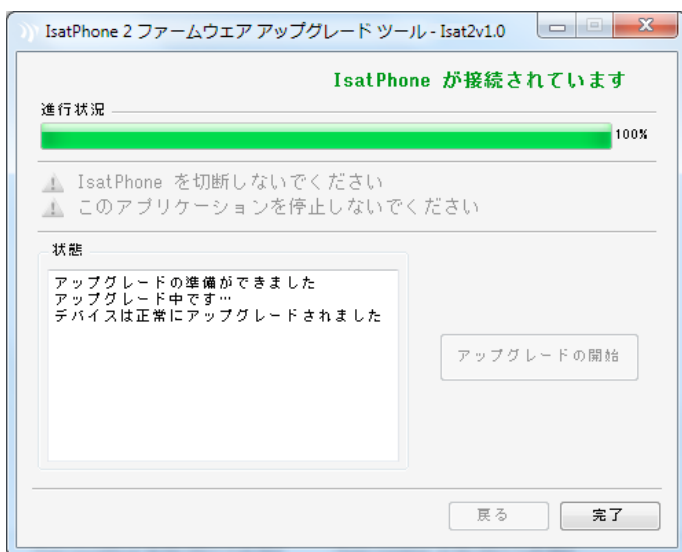
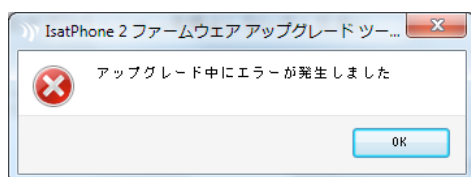
注記: ファームウェアアップグレードツールを起動する前に、本機をコンピュータに接続しないでください。

スタート > プログラム > IsatPhone 2 > ファームウェアアップグレードツールの順に選択します。

.fp2 ファイル (アップグレード用イメージファイル) を見つけ、選択してから、[次へ] をクリックします。



誤って無効なファイルを選択した場合や、本機がすでにコンピュータと接続されている場合、エラーメッセージが表示されます。



同梱の USB ケーブルを使って、IsatPhone 2 をコンピュータに接続します。まだ電源が入っていないければ、IsatPhone 2 の電源を入れます。

注記: IsatPhone 2 をコンピュータに接続すると、[アップグレードの開始] ボタンが有効になり、状態表示フィールドに「IsatPhone 2 が接続されています」「アップグレードの準備ができました」のメッセージが表示されます。

[アップグレードの開始] ボタンをクリックすると、ファームウェア アップグレード処理が始まります。

アップグレードの途中で本機との接続が外れたり、エラーが起きたりした場合は、エラーメッセージが表示されます。この場合、再度正しい手順を行い、アップグレードを正常に完了させてください。

アップグレードが完了すると、状態表示フィールドに「デバイスが正常にアップグレードされました」というメッセージが表示され、IsatPhone 2 のアップグレードが正常に完了したことがわかります。

[完了] をクリックして、アプリケーションを終了させます。

IsatPhone 2 は自動的に再起動し、USB ケーブルで接続されているため充電モードに入ります。USB ケーブルを取り外します。

これで IsatPhone 2 の使用準備が整いました。

inmarsat.com/isatphone

この『IsatPhone 2 のアップグレード方法』の制作にあたっては細心の注意が払われていますが、収録された情報についてはその妥当性、正確性、信頼性、完全性については、明示・黙示とを問わず、表明または保証をいたしかねますので予めご了承ください。Inmarsat Global Limited およびそのグループ企業は、その管理者、社員、代理店を含め、このドキュメントに収められた情報を利用した結果に対し、何人に対しても何ら責任あるいは債務を負うものではありません。© Inmarsat Global Limited 2014 この製品は著作権法により保護されています。INMARSAT は International Mobile Satellite Organisation の登録商標です。Inmarsat のロゴは Inmarsat (IP) Company Limited の登録商標です。どちらの商標もその使用権は Inmarsat Global Limited に帰属します。IsatPhone 2 How to Upgrade your IsatPhone February 2014 (Japanese).