

IsatPhone<sup>2</sup>

# كيفية

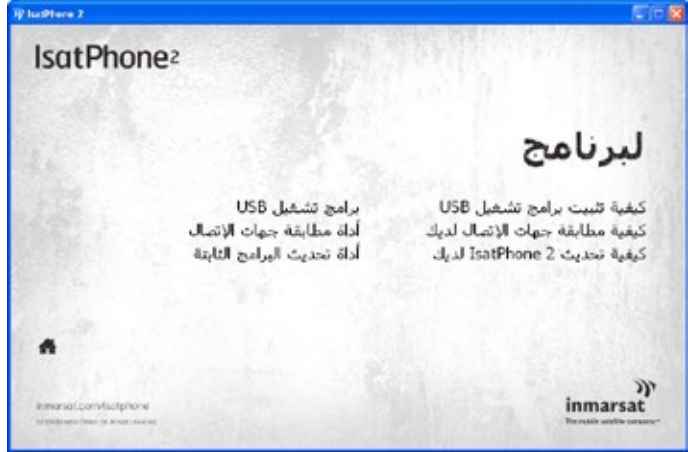
تثبيت برامج تشغيل USB

ستحتاج إلى تثبيت برامج تشغيل USB على جهاز الكمبيوتر قبل تثبيت اداتي مطابقة قائمة الاتصال وتحديث البرامج الثابتة. كما يعمل تثبيت برامج تشغيل USB على التقليل من وقت شحن الهاتف.

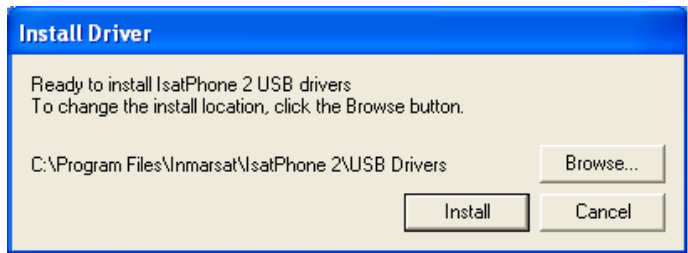
لأداة تدعم Windows XP وWindows Vista وWindows 7 وWindows 8.

لتثبيت برامج تشغيل USB على الكمبيوتر لديك، قم بالإجراء التالي:

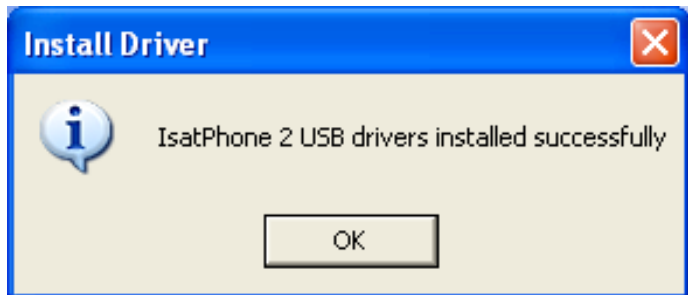
حدد البرنامج > برامج تشغيل USB من القرص المضغوط.



انقر فوق Install (تثبيت).  
سيظهر مربع حوار Software Installation (تثبيت البرنامج).



انقر فوق OK (موافق).  
تم تثبيت برامج التشغيل بنجاح.



# تثبيت الجهاز الجديد لنظام Windows XP

لتثبيت الجهاز الجديد لنظام Windows XP، قم بالإجراء التالي:

قم بتوصيل IsatPhone 2 بجهاز الكمبيوتر باستخدام كابل USB المرفق. إذا لم يكن هاتفك قيد التشغيل، فقم بتشغيله الآن.

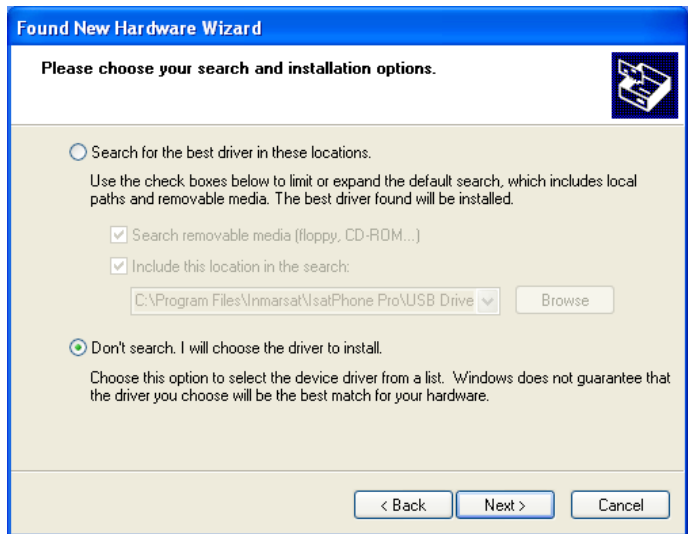
عند توصيل كابل USB، ستظهر الرسالة المنبثقة التالية:

New hardware found: IsatPhone 2»  
«Composite Device (تم العثور على جهاز جديد: جهاز IsatPhone 2 Composite).

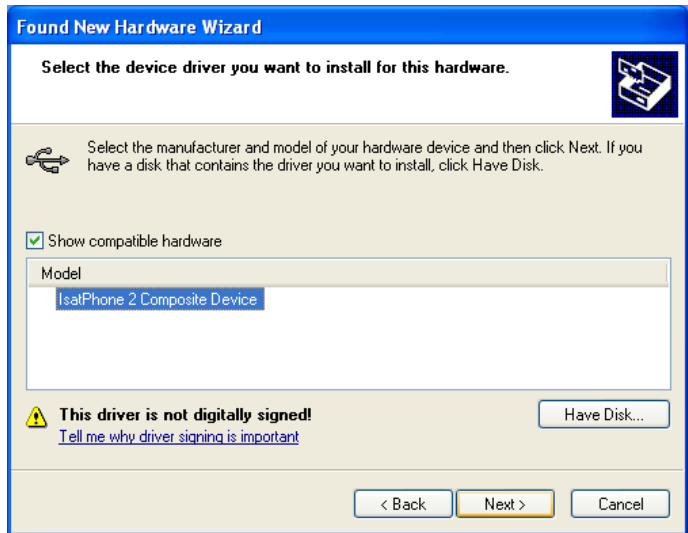
سيظهر Found New Hardware Wizard (مرشد العثور على جهاز جديد).

حدد Install from a list or specific location (Advanced) (تثبيت من قائمة أو موقع معين (متقدم)) وانقر فوق Next (التالي).

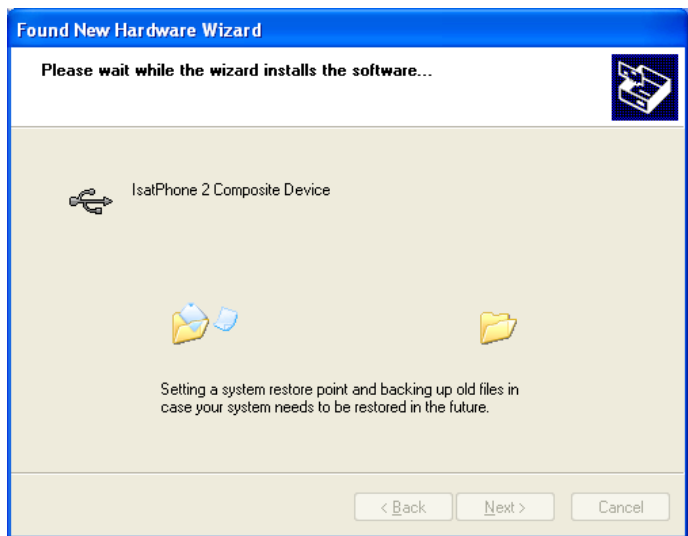
حدد Don't search. I will choose the driver to install (لا تبحث. سأختار برنامج التشغيل المراد تثبيته)، وانقر فوق Next (التالي).



انقر فوق Next (التالي) مرةً أخرى.  
سيظهر مربع حوار Hardware Installation (تثبيت الجهاز).



يقوم Found New Hardware Wizard (مرشد العثور على جهاز جديد) بتثبيت البرنامج.



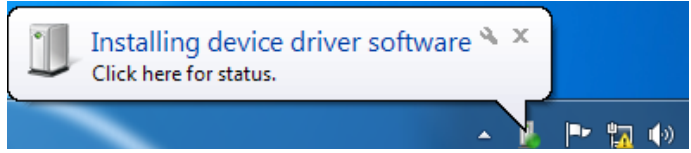
انقر فوق Finish (إنهاء). سيظهر مربع حوار System Settings Change (تغيير إعدادات النظام).  
قم بفصل كابل USB من جهاز الكمبيوتر ومن الهاتف.



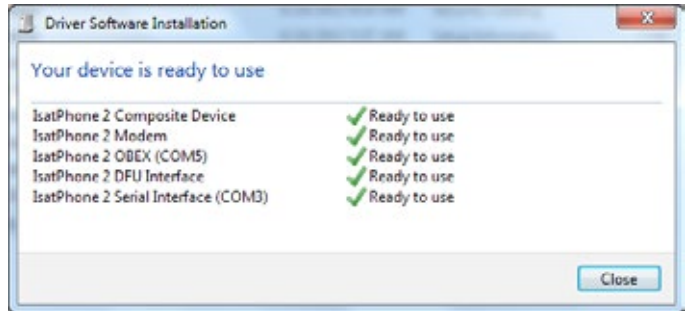
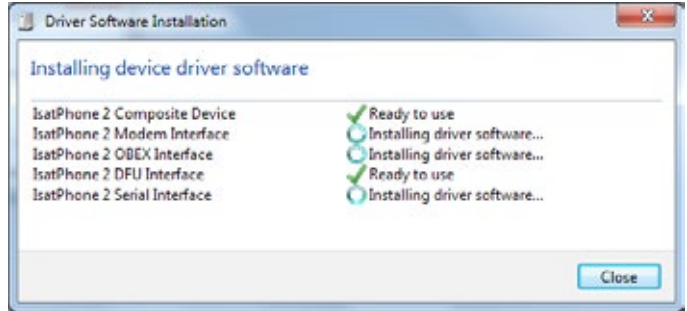
# تثبيت الجهاز الجديد لأنظمة Windows Vista و Windows 7

بمجرد أن يتم توصيل الجهاز، سيبدأ تثبيت برنامج التشغيل تلقائيًا للجهاز الذي تم توصيله.

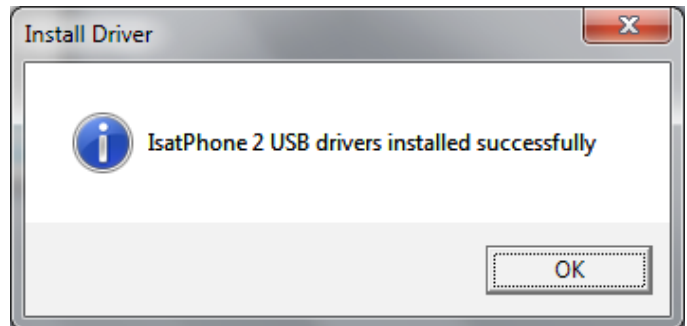
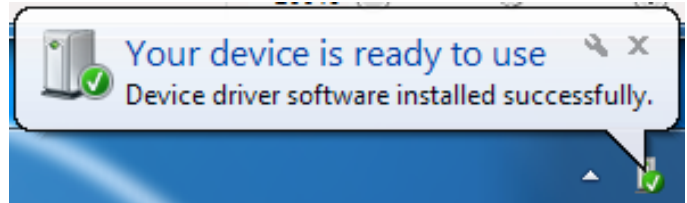
انقر فوق الرمز من شريط المهام لعرض حالة التثبيت.



يتم عرض إطار حالة التثبيت عند تحديد الرمز الموجود على شريط المهام.



إشعار نجاح التثبيت.



# تثبيت الجهاز الجديد لأنظمة Windows 8

بمجرد أن يتم توصيل الجهاز، سيبدأ تثبيت برنامج التشغيل تلقائيًا للجهاز الذي تم توصيله.

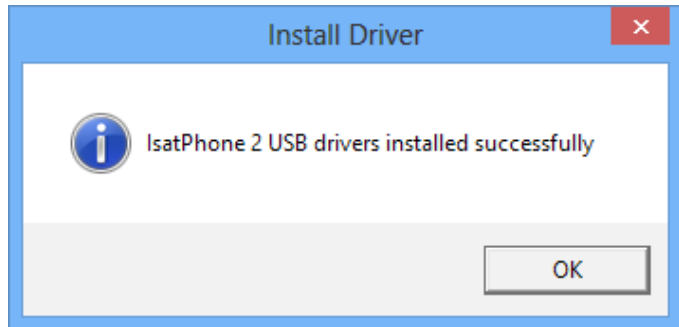
انقر فوق الرمز من شريط المهام لعرض حالة التثبيت.



يتم عرض إطار حالة التثبيت عند تحديد الرمز الموجود على شريط المهام.



إشعار نجاح التثبيت.



[inmarsat.com/isatphone](http://inmarsat.com/isatphone)

رغم تجربتنا الأمانة الشديدة أثناء إعداد وثيقة كيفية تثبيت برامج تشغيل USB هذه، فإننا ننفى تقديم أي تعهدات أو ضمانات، صريحة كانت أو ضمنية، فيما يتعلق بملاءمة أو دقة أو مصداقية أو كمال مثل هذه المعلومات. وتخلي شركة Inmarsat Global Limited أو أية شركة تنتمي للمجموعة أو رؤسائها المعنيين أو موظفيها أو وكلائها مسؤوليتها أو التزامها تجاه أي شخص، والذي ينتج عن استخدام المعلومات الواردة في هذه الوثيقة. Copyright © Inmarsat Global Limited 2014. كافة الحقوق محفوظة. INMARSAT علامة تجارية مسجلة لـ International Mobile Satellite Organisation؛ كما أن شعار Inmarsat علامة تجارية مسجلة لشركة Inmarsat (IP) Company Limited. وكلا العلامتين مرخصتين لدى Inmarsat Global Limited IsatPhone 2 How to. (Arabic) Install USB Drivers February 2014.