

IsatPhone^{PRO}

como instalar os drivers de USB

instalação dos drivers de USB

É necessário instalar os drivers de USB no seu computador antes de instalar as ferramentas de sincronização de contatos e de atualização de firmware. A instalação dos drivers de USB também reduz os períodos de recarga do telefone.

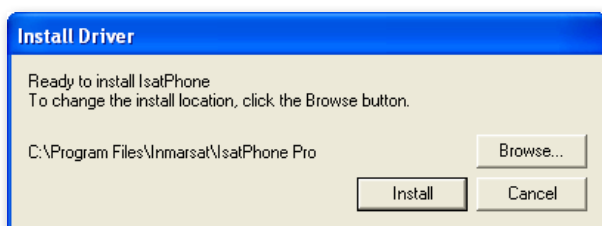
Para instalar os drivers de USB no computador, execute o seguinte procedimento:

(1)



No CD, selecione **software > drivers de USB**.

(2)



Clique em **Install** (Instalar).

Será exibida a caixa de diálogo **Software Installation** (Instalação do software).

(3)



Clique em **Continue Anyway** (Continuar assim mesmo).

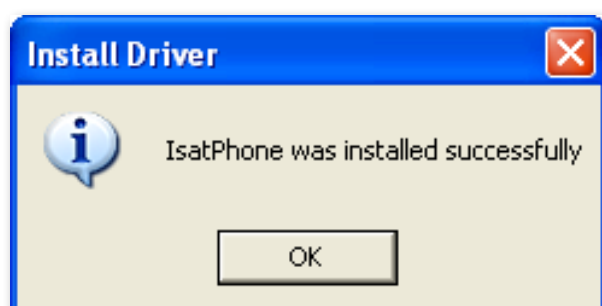
Será exibida a caixa de diálogo **Install Driver** (Instalar driver).

Embora o aplicativo utilize drivers sem assinaturas, é seguro continuar com a instalação. Prossiga, clicando em **Continue Anyway** (Continuar assim mesmo).

Nota: é possível que a caixa de diálogo **Software Installation** (Instalação do software) seja exibida várias vezes.

Clique em **Continue Anyway** (Continuar assim mesmo) sempre que ela for exibida.

(4)


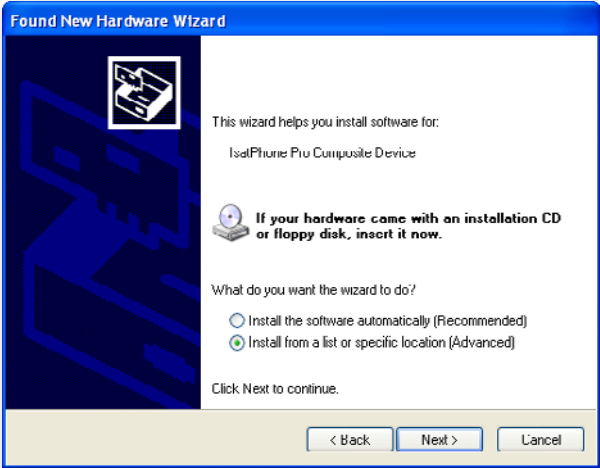
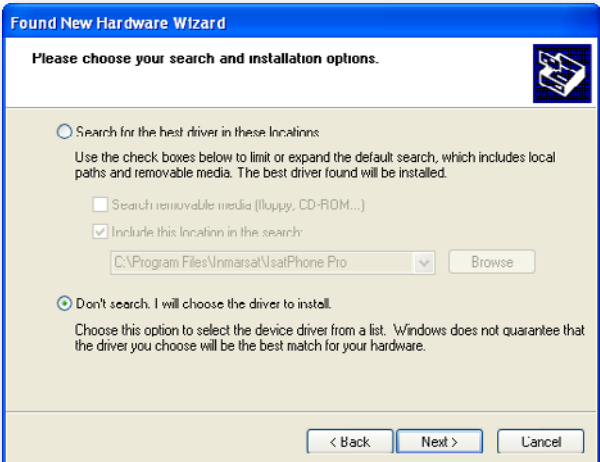


Clique em **OK**.

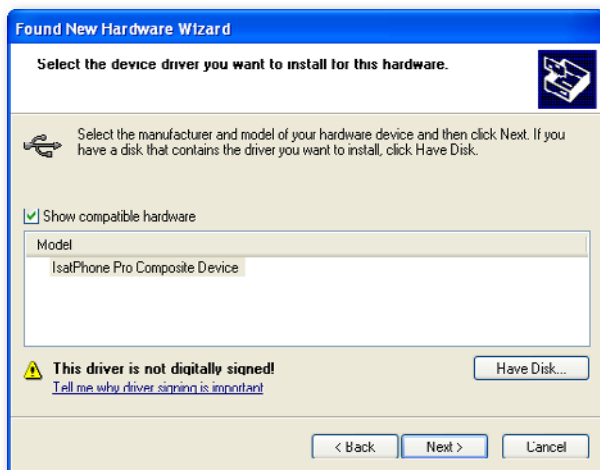
Os drivers foram instalados com êxito.

instalação do novo hardware

Para instalar o novo hardware, execute o seguinte procedimento:

- (1) 
- Conecte o IsatPhone ao computador usando o cabo USB fornecido.
- Nota:** assegure-se de que o telefone esteja ligado.
- Quando o cabo USB for conectado, será exibida a seguinte mensagem pop-up: “New hardware found: IsatPhone Pro Composite Device” (Foi detectado um novo hardware: dispositivo composto do IsatPhone Pro).
- Será exibido o **Found New Hardware Wizard** (Assistente para adicionar novo hardware). Selecione **No, not this time** (Não, não agora) e clique em **Next** (Avançar).
- (2) 
- Selecione **Install from a list or specific location (Advanced)** (Instalar de uma lista ou local específico (avançado)) e clique em **Next** (Avançar).
- (3) 
- Selecione **Don't search. I will choose the driver to install** (Não pesquisar. Escolherei o driver a ser instalado) e clique em **Next** (Avançar).

(4)



Clique novamente em **Next** (Avançar).

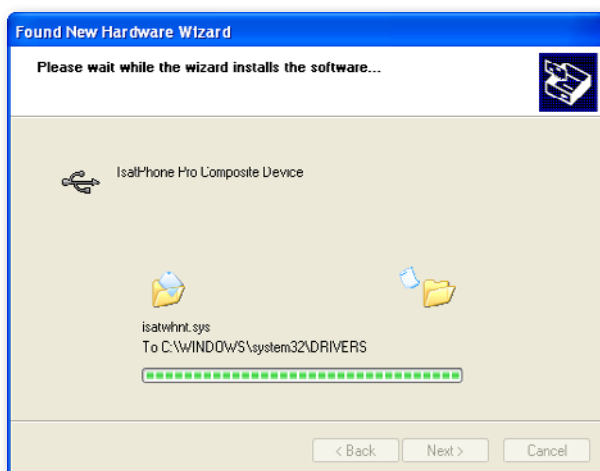
Será exibida a caixa de diálogo **Hardware Installation** (Instalação de hardware).

(5)



Clique em **Continue Anyway** (Continuar assim mesmo).

(6)



O **Found New Hardware Wizard** (Assistente para adicionar novo hardware) instalará o software.

(7)



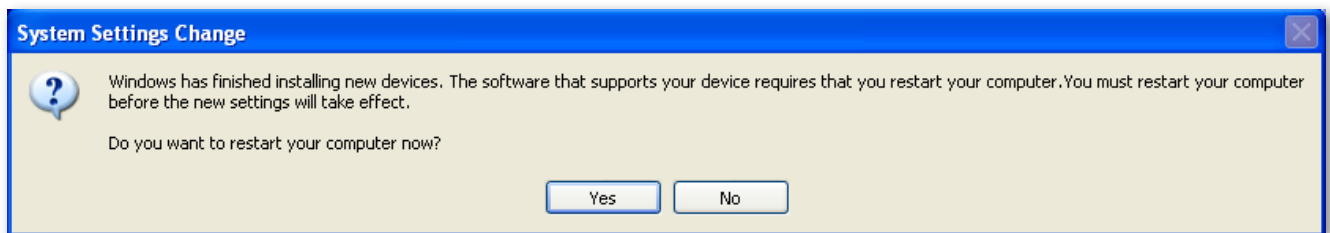
Clique em **Finish** (Concluir).

Será exibida a caixa de diálogo **System Settings Change** (Alteração das configurações do sistema).

Nota: as **etapas 1 a 7** do procedimento de instalação são repetidas nos outros aplicativos do IsatPhone (na interface do fax modem, nas ferramentas de sincronização de contatos e de atualização de firmware, por exemplo).

Desconecte o cabo USB do computador e do telefone.

(8)



É possível que você seja solicitado a reiniciar o computador para que as alterações entrem em vigor. Clique em **Yes** (Sim). O computador será reiniciado automaticamente.

inmarsat.com/isatphone

Embora as informações contidas neste documento Como instalar os drivers de USB tenham sido preparadas de boa-fé, não se fazem ou se oferecem representações ou garantias, expressas ou implícitas, sobre a adequação, a precisão, a confiabilidade ou a completude dessas informações. Nem a Inmarsat Global Limited, nem qualquer empresa do grupo ou seus respectivos diretores, funcionários ou agentes terão nenhuma responsabilidade ou obrigação com relação a nenhuma pessoa como resultado do uso das informações contidas neste documento Como instalar os drivers de USB. Copyright © Inmarsat Global Limited 2010. Todos os direitos reservados. INMARSAT é uma marca comercial registrada da International Mobile Satellite Organisation; o LOGOTIPO da Inmarsat é uma marca comercial registrada da Inmarsat (IP) Company Limited. Ambas as marcas comerciais são licenciadas para a Inmarsat Global Limited. IsatPhone Pro How to Install USB Drivers January 2010 (Portuguese).