

# IsatPhone<sup>PRO</sup>

كيفية تثبيت برامج تشغيل USB

# تثبيت برامج تشغيل USB

ستحتاج إلى تثبيت برامج تشغيل USB على جهاز الكمبيوتر قبل تثبيت أدواتي مطابقة قائمة الاتصال وتحديث البرامج الثابتة. كما يعمل تثبيت برامج تشغيل USB على التقليل من وقت شحن الهاتف.

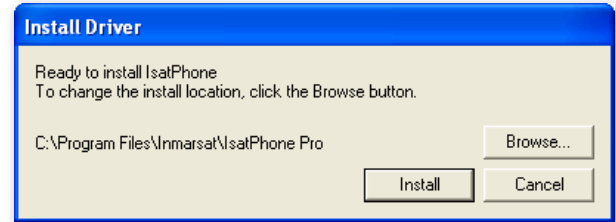
لتثبيت برامج تشغيل USB على الكمبيوتر لديك، قم بالإجراء التالي:

حدد البرنامج < برامج تشغيل USB من القرص المضغوط.



انقر فوق **Install** (تثبيت).

سيظهر مربع حوار **Software Installation** (تثبيت البرنامج).



انقر فوق **Continue Anyway** (متابعة على أي حال).  
سيظهر مربع حوار **Install Driver** (تثبيت برنامج التشغيل).

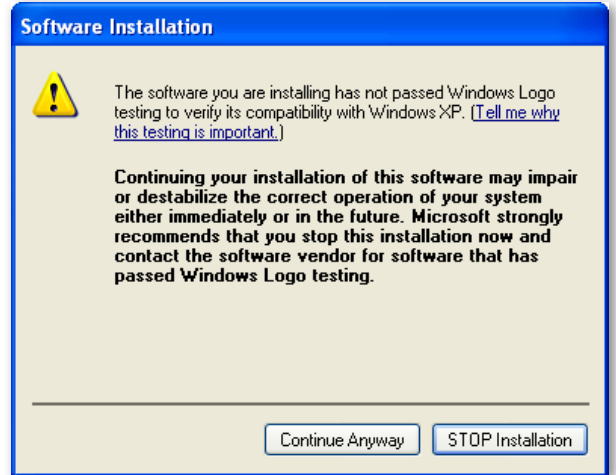
بالرغم من أن التطبيق لم يجتاز اختبارات **Windows Logo testing** (اختبارات شعار Windows)، إلا أن متابعة عملية التثبيت تعد عملية آمنة. تابع من خلال النقر فوق **Continue Anyway** (متابعة على أي حال).

**ملاحظة:** قد يظهر مربع حوار **Software Installation** (تثبيت البرنامج) عدة مرات.

انقر فوق **Continue Anyway** (متابعة على أي حال) في كل مرة يظهر فيها.

انقر فوق **OK** (موافق).

تم تثبيت برامج التشغيل بنجاح.



# تثبيت الجهاز الجديد

لتثبيت الجهاز الجديد، قم بالإجراء التالي :

قم بتوصيل IsatPhone بجهاز الكمبيوتر باستخدام كابل USB المرفق. إذا لم يكن هاتفك قيد التشغيل، فقم بتشغيله الآن.

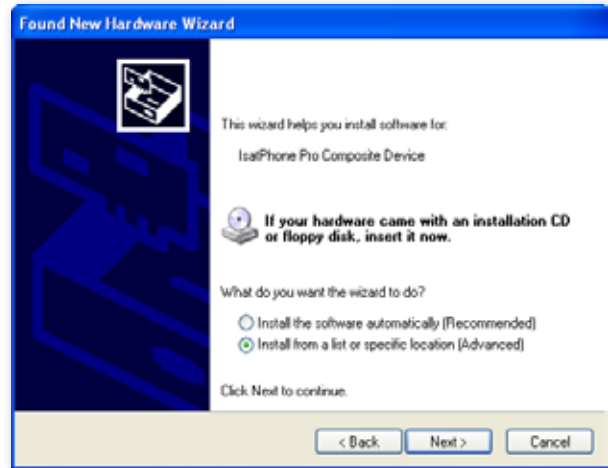
عند توصيل كابل USB، ستظهر الشاشة المنبثقة التالية:  
« New hardware found: IsatPhone Pro Composite Device »  
(تم العثور على جهاز جديد: جهاز IsatPhone Pro Composite).

سيظهر **Found New Hardware Wizard** (مرشد العثور على جهاز جديد). حدد **No, not this time** (لا، ليس هذه المرة) وانقر فوق **Next** (التالي).



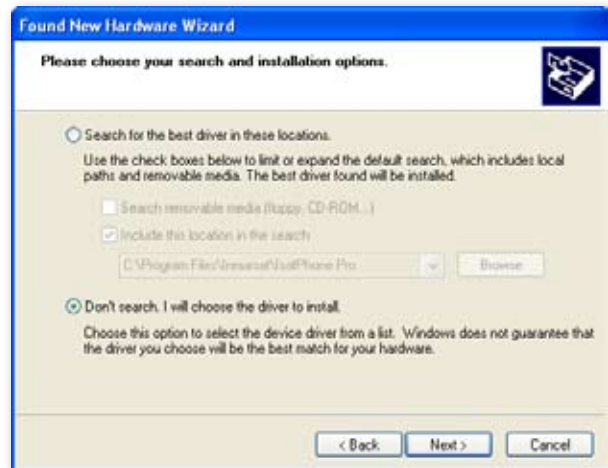
(١)

حدد **Install from a list or specific location (Advanced)** (تثبيت من قائمة أو موقع معين (متقدم)) وانقر فوق **Next** (التالي).



(٢)

حدد **Don't search. I will choose the driver to install** (لا تبحث. سأختار برنامج التشغيل المراد تثبيته)، وانقر فوق **Next** (التالي).



(٣)

انقر فوق **Next** (التالي) مرةً أخرى.

سيظهر مربع حوار **Hardware Installation** (تثبيت الجهاز).



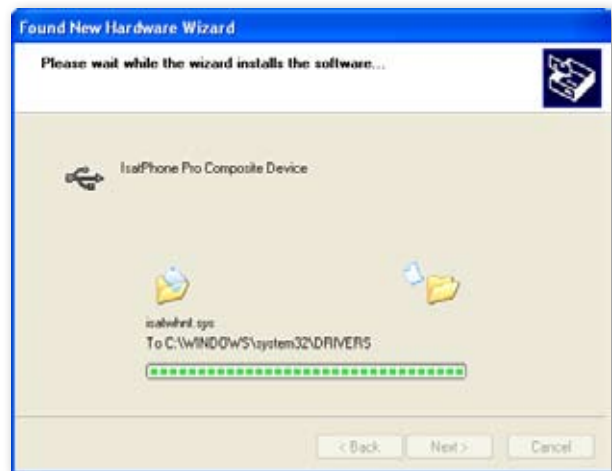
(٤)

انقر فوق **Continue Anyway** (متابعة على أي حال).



(٥)

يقوم **Found New Hardware Wizard** (مرشد العثور على جهاز جديد) بتثبيت البرنامج.



(٦)

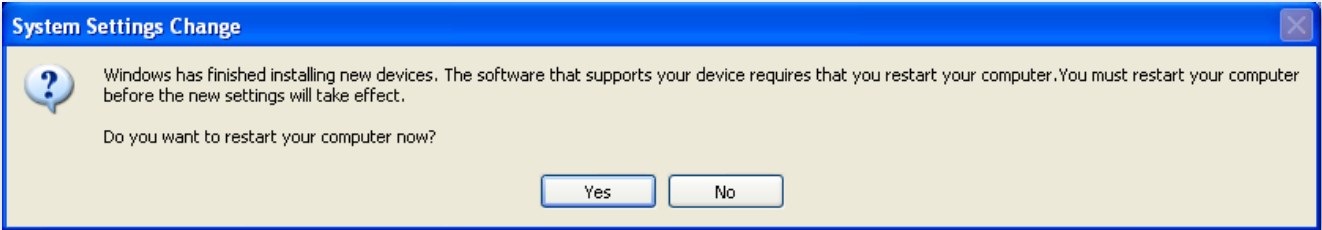
(٧)

انقر فوق **Finish** (إنهاء).  
سيظهر مربع حوار **System Settings Change** (تغيير إعدادات النظام).



**ملاحظة:** يتم تكرار إجراء التثبيت من الخطوة ١ إلى الخطوة ٧ من أجل تطبيقات IsatPhone الأخرى، مثل واجهة مودم الفاكس وأداتي مطابقة قائمة الاتصال وتحديث البرامج الثابتة.  
قم بفصل كابل USB من جهاز الكمبيوتر ومن الهاتف.

(٨)



كرر الإرشادات من النقطة رقم (١) عدد المرات التي يطالبك بها الكمبيوتر حتى يتم تحميل كل برنامج تشغيل USB. عند الانتهاء، قد تتم مطالبتك بإعادة تشغيل الكمبيوتر لديك لتصبح التغييرات سارية المفعول.  
انقر فوق **Yes** (نعم). سيقوم جهاز الكمبيوتر بإعادة التشغيل تلقائياً.

[inmarsat.com/isatphone](http://inmarsat.com/isatphone)

رغم تحريتنا للأمانة الشديدة أثناء إعداد وثيقة كيفية تثبيت برامج تشغيل USB هذه، فإننا ننفي تقديم أي تعهدات أو ضمانات، صريحة كانت أو ضمنية، فيما يتعلق بملاءمة أو دقة أو مصداقية أو كمال مثل هذه المعلومات. وتُخلى شركة Inmarsat Global Limited أو أية شركة تنتمي للمجموعة أو رؤسائها المعنيين أو موظفيها أو وكلائها مسؤوليتها أو التزامها تجاه أي شخص، والذي ينتج عن استخدام المعلومات الواردة في وثيقة كيفية تثبيت برامج تشغيل USB. Copyright © Inmarsat Global Limited 2010. كافة الحقوق محفوظة. INMARSAT علامة تجارية مسجلة لـ International Mobile Satellite Organisation؛ كما أن شعار Inmarsat علامة تجارية مسجلة لشركة Inmarsat (IP) Company Limited. وكلا العلامتين مُرخصتين لدى Inmarsat Global Limited. IsatPhone Pro How to Install USB drivers June 2010. (Arabic).