

# IsatPhone<sup>PRO</sup>

como atualizar seu IsatPhone

O referencial em comunicações móveis via satélite

  
**inmarsat**

# instalação da ferramenta de atualização do firmware

Ocasionalmente, talvez seja necessário atualizar seu telefone para aprimorar a funcionalidade e o funcionamento. Você receberá notificações da Inmarsat e/ou do seu prestador de serviços quando houver necessidade de uma atualização de firmware.

Observe que é necessário instalar os drivers de USB antes de instalar a ferramenta de atualização do firmware. Os drivers de USB e o guia “Como instalar os drivers de USB” estão incluídos no CD.

Para instalar a ferramenta de atualização do firmware no computador, execute o seguinte procedimento:

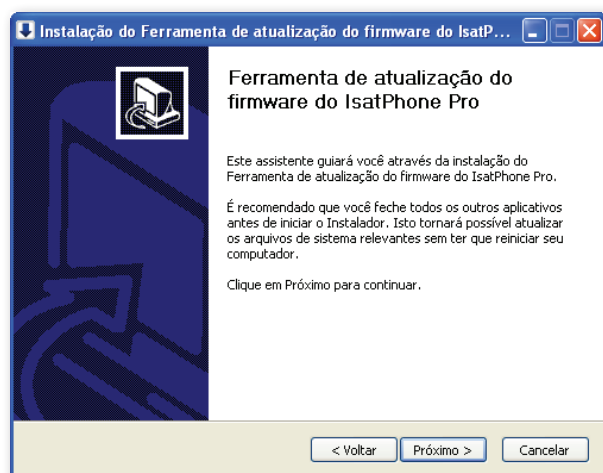
(1)



No CD, selecione **software > Ferramenta de atualização de firmware**.

Será exibido o assistente de configuração da **Ferramenta de atualização do firmware do IsatPhone Pro**.

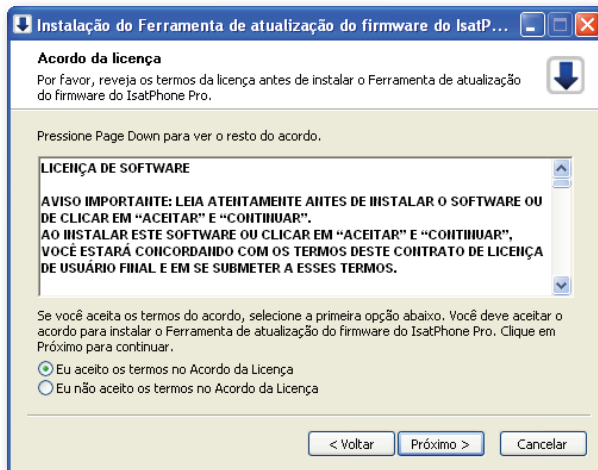
(2)



Clique em **Próximo**.

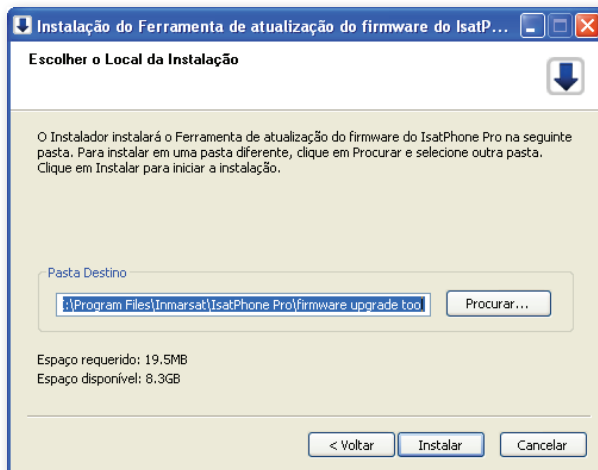


(3)



Leia e seleccione **Eu aceito os termos no Acordo da Licença** e clique em **Próximo**.

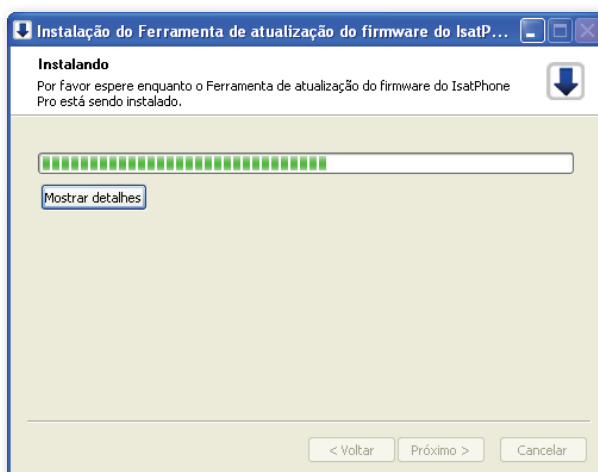
(4)



Clique em **Instalar** para iniciar o processo de instalação.

**Nota:** é possível clicar em **Procurar...** para alterar o local da pasta de instalação.

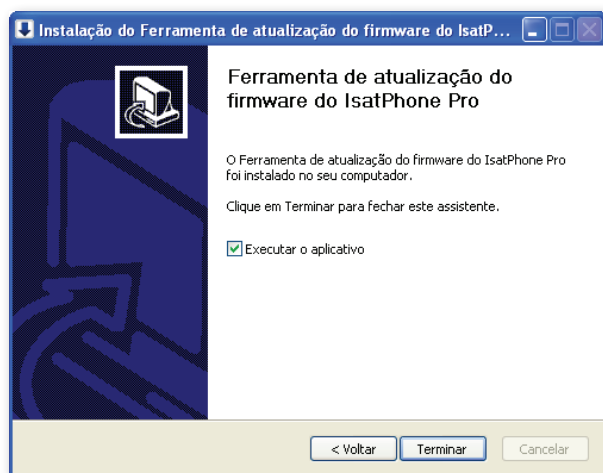
(5)



Após a conclusão do processo de instalação, clique em **Próximo**.

**Nota:** é possível clicar em **Mostrar detalhes** para exibir os detalhes da instalação.

(6)



Clique em **Terminar**.

A instalação foi concluída.

**Nota:** se a opção **Executar o aplicativo** for selecionada, a ferramenta será iniciada assim que a instalação tiver sido concluída.

# atualização do IsatPhone

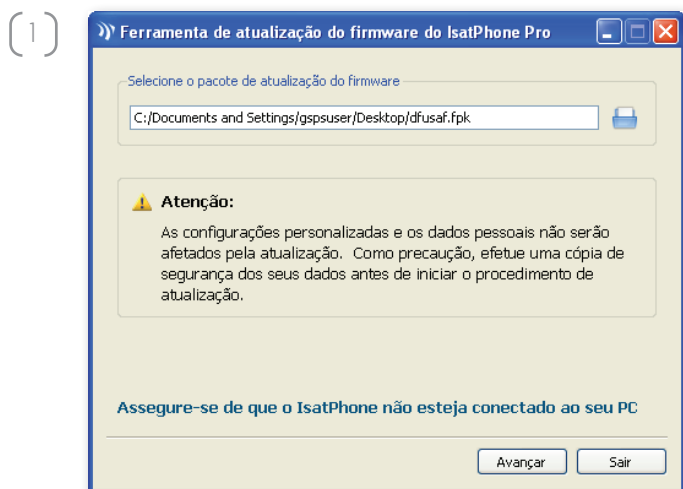
A atualização do firmware terá êxito independentemente de o cartão SIM estar inserido no telefone ou não.

As atualizações podem ser compatíveis com versões mais recentes e anteriores e podem ser carregadas em uma ordem não consecutiva (da versão 1.0 para a 3.0, por exemplo).

As suas configurações personalizadas (por exemplo, números de identificação pessoal, contatos, organizador, etc.) não são afetadas por uma atualização. Contudo, a ferramenta de sincronização de contatos estará disponível na eventualidade de que você queira criar uma cópia de segurança dos seus contatos.

Durante a atualização, o telefone recebe energia por meio da conexão USB. Contudo, um nível mínimo de carga de bateria é necessário para ligar o telefone e iniciar a atualização.

Se a atualização for interrompida, o telefone permanecerá no modo de atualização e a atualização deverá ser reiniciada. O telefone permanecerá no modo de atualização até que esta tenha sido implementada com êxito.

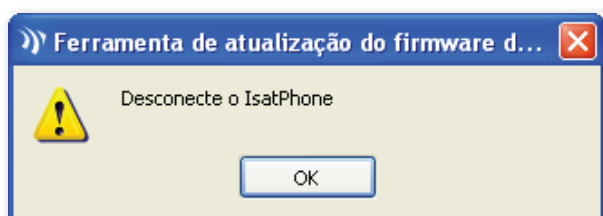
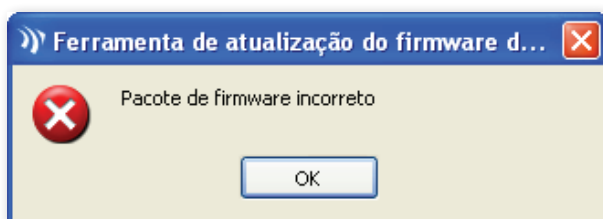


**Nota:** antes de iniciar a ferramenta de atualização do firmware, assegure-se de que o telefone não esteja conectado ao computador.

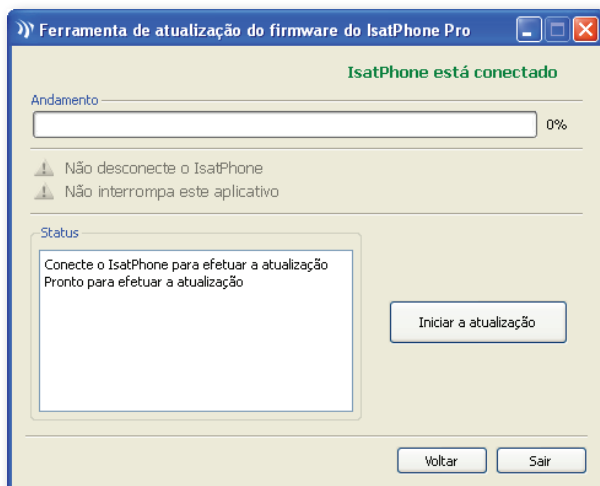
Selecione **Iniciar > Programas > IsatPhone Pro > Ferramenta de atualização do firmware > Ferramenta de atualização do firmware**.

Procure e selecione o arquivo .fpk (arquivo da imagem de atualização) e clique em **Avançar**.

Se o arquivo não for válido (se tiver sido selecionado um arquivo incorreto ou o telefone estiver conectado ao computador, por exemplo), será exibida uma mensagem de erro.



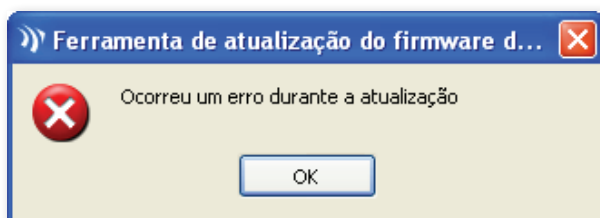
(2)



Conecte o IsatPhone ao computador por meio do cabo USB fornecido. Se o telefone não estiver ligado, ligue-o agora.

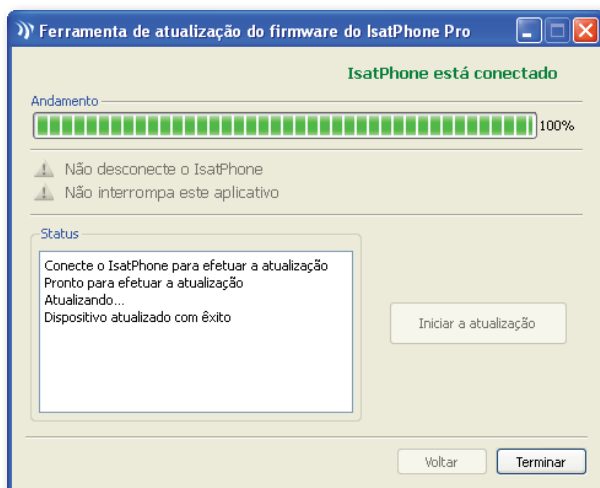
**Nota:** quando o telefone estiver conectado ao computador, o botão **Iniciar a atualização** estará ativo, e as mensagens **IsatPhone está conectado** e **Pronto para efetuar a atualização** estarão sendo exibidas no campo de status.

(3)



Clique em **Iniciar a atualização** para iniciar a atualização do firmware do IsatPhone.

Se o telefone estiver desconectado ou tiver ocorrido um erro durante a atualização, será exibida uma mensagem de erro. Corrija o erro e repita a atualização até que ela tenha êxito.



Quando a atualização tiver sido concluída, será exibida a mensagem **Dispositivo atualizado com êxito** no campo de status. O telefone foi atualizado com êxito.

Clique em **Terminar** para fechar o aplicativo. O telefone será reiniciado automaticamente e entrará no modo de recarga, já que o USB ainda está conectado.

Remova o cabo USB do IsatPhone. O telefone está pronto para ser utilizado.

## [inmarsat.com/isatphone](http://inmarsat.com/isatphone)

Embora as informações contidas neste documento Como atualizar seu IsatPhone tenham sido preparadas de boa-fé, não se fazem ou se oferecem representações ou garantias, expressas ou implícitas, sobre a adequação, a precisão, a confiabilidade ou a completude dessas informações. Nem a Inmarsat Global Limited, nem qualquer empresa do grupo ou seus respectivos diretores, funcionários ou agentes terão nenhuma responsabilidade ou obrigação com relação a nenhuma pessoa como resultado do uso das informações contidas neste documento Como atualizar seu IsatPhone. Copyright © Inmarsat Global Limited 2010. Todos os direitos reservados. INMARSAT é uma marca comercial registrada da International Mobile Satellite Organisation; o LOGOTIPO da Inmarsat é uma marca comercial registrada da Inmarsat (IP) Company Limited. Ambas as marcas comerciais são licenciadas para a Inmarsat Global Limited. IsatPhone Pro How to Upgrade your IsatPhone June 2010 (Portuguese).